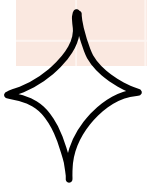
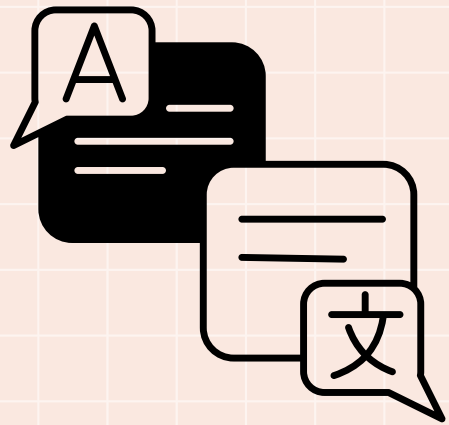




Estimular el lenguaje a través del UNO

1. PRIMER PASO

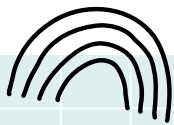
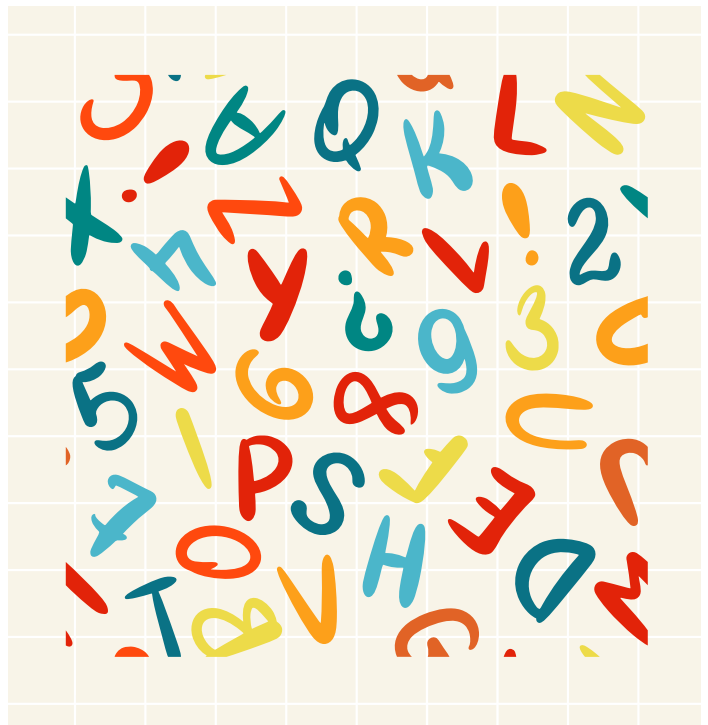
Aprende a jugar al UNO de la forma tradicional. Sabemos que en cada casa se juega de una forma... ¡¡Ponte de acuerdo con tus contrincantes!!



2. SEGUNDO PASO

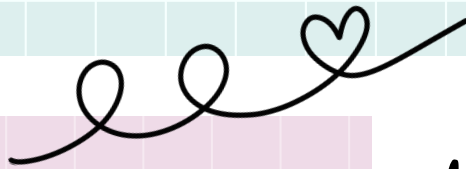
Debes asignar a cada color una letra. Por ejemplo:

- Verde - A
- Rojo - C
- Azul - N
- Amarillo - L



3. TERCER PASO

Cada vez que algún jugador de un color (salvo las cartas especiales) echa una carta, debe decir el número de palabras que se indica en la carta que comiencen por la letra que habíamos asignado.



4. EJEMPLO

Si un jugador echa un 9 rojo, debe decir 9 palabras que comiencen por la letra C.

